

Situació del sector del metall: realitat i propostes


Barcelona, abril de 2011

Índex

- **Representativitat patronal del metall a Catalunya.**
- **Evolució del sector del metall 2007-2010.**
- **Enquesta al sector del metall:**

Representativitat patronal del metall a Catalunya

unió metal·lúrgica de Catalunya

unió  metal·lúrgica
de Catalunya

20.165 empreses
227.200 treballadors
35 organitzacions empresarials



Constituïda 1977
President: Enric Roda
150 empreses
7.100 treballadors



Constituïda 1979
President: Lluís Fita
315 empreses
8.100 treballadors



Constituïda 1977
President: Estanislau Grau
1.200 empreses
12.000 treballadors
4 organitzacions
empresarials



Constituïda 1977
President: Antoni Marsal
18.500 empreses
200.000 treballadors
31 organitzacions
empresarials

Importància estratègica del sector del metall

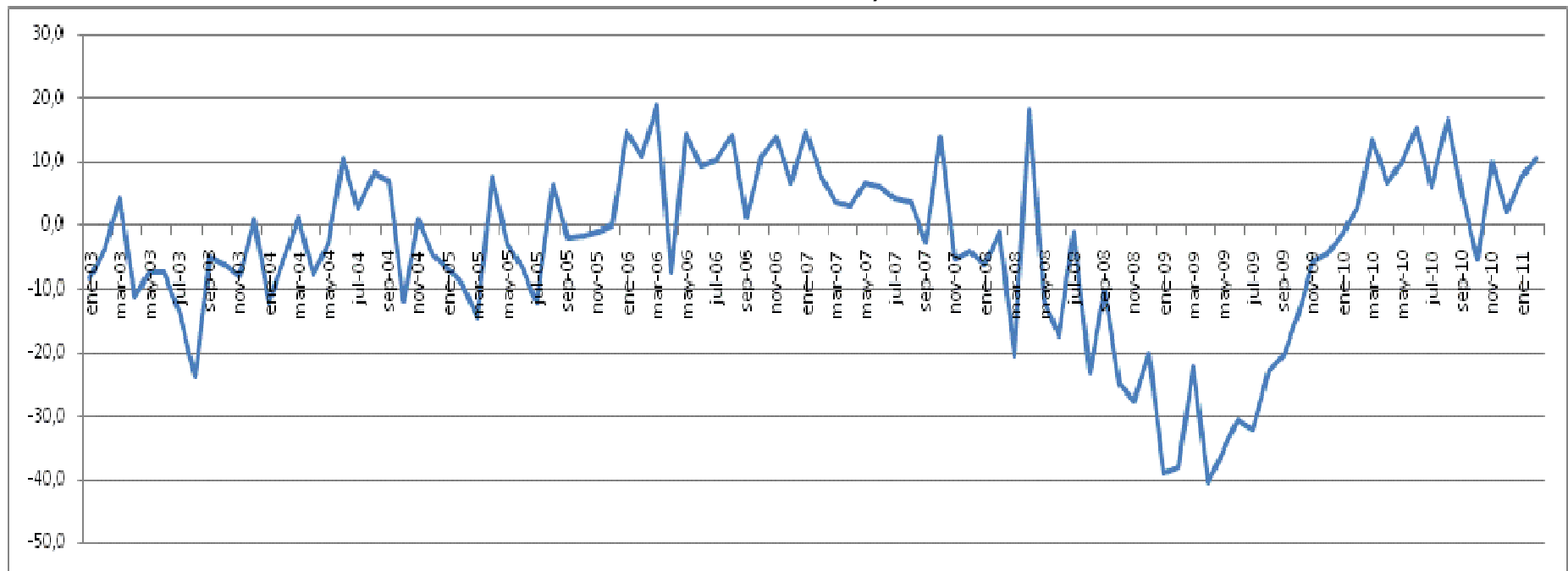
- Sector ampli i divers: indústria, comerç i serveis.
- Unes 20.000 empreses i prop de 270.000 treballadors.
- Directa i indirectament representa al voltant d'un 25% de l'economia de Catalunya.
- Genera el 36% dels intercanvis amb l'exterior de Catalunya.
- Catalunya concentra el 22% del metall d'Espanya.

Evolució del sector del metall 2007-2010

- Entre el 2007 i el 2010 la producció real de la indústria del metall ha patit un descens global d'un 22,3%, però s'ha incrementat un 1,7% el 2010 i continua al principi del 2011.
- En el període 2007-2010 s'han perdut gairebé 84.000 llocs de treball i unes 4.500 empreses en el sector del metall, és a dir el 28,10% i el 22,15% del teixit, respectivament.
- Entre el 2007 i el 2010 s'han vist afectats per ERO un total de 125.874 treballadors de la indústria del metall, cosa que representa un 53,4% del total de Catalunya.
- L'any 2010 han crescut els intercanvis comercials de la indústria del metall amb l'exterior, però a un ritme inferior al global català.

La producció real de la indústria del metall va caure de mitjana un 20,0% el 2008 i un 4,5% el 2009, però s'ha incrementat un 1,7% el 2010 i continua el 2011.

Evolució de la producció de la indústria del metall de Catalunya. 2003-2011 (febrer) (% variació interanual)



Font: IDESCAT.

L'ocupació del sector del metall ha patit un retrocés d'un 28,10% des del 2007 al 2010, però el 2010 ha moderat la seva caiguda.

Evolució de l'ocupació en el metall de Catalunya. 2007-2010

Ocupació	Des'2007	Des'2008	Des'2009*	Des'2010*	2008/2007	2009/2008	2010/2009	2010/2007	2010/2007 (%)
Metal·lúrgia	10.778	10.211	13.385	12.154	-5,26	31,08	-9,20	1.376,00	12,77
Productes metàl·lics, exc. maquinària	81.352	73.048	57.083	54.473	-10,21	-21,86	-4,57	-26.879,00	-33,04
Productes informàtics i electrònics	14.039	13.743	7.478	7.904	-2,11	-45,59	5,70	-6.135,00	-43,70
Materials i equips elèctrics	28.868	27.007	16.960	15.600	-6,45	-37,20	-8,02	-13.268,00	-45,96
Maquinària i equips ncaa	41.386	39.358	31.721	29.735	-4,90	-19,40	-6,26	-11.651,00	-28,15
Vehicles de motor, remolcs i semiremolcs	48.363	43.158	40.066	38.087	-10,76	-7,16	-4,94	-10.276,00	-21,25
Altres materials de transport	6.002	6.322	4.861	4.532	5,33	-23,11	-6,77	-1.470,00	-24,49
SUBTOTAL INDÚSTRIA DEL METALL	230.788	212.847	171.554	162.485	-7,77	-19,40	-5,29	-68.303,00	-29,60
Venda i reparació de vehicles motor	67.815	64.169	53.407	52.205	-5,38	-16,77	-2,25	-15.610,00	-23,02
TOTAL METALL	298.603	277.016	224.961	214.690	-7,23	-18,79	-4,57	-83.913,00	-28,10

* A partir de l'any 2009 s'han produït canvis en la CCAE que afecta a la distribució de dades per subsectors.
Font: Departament d'Empresa i Ocupació.

El teixit empresarial del sector del metall s'ha reduït un 22,15% des del 2007 al 2010, però el 2010 ha moderat la seva caiguda.

Evolució del nombre d'empreses del metall de Catalunya. 2007-2010

Empreses	Des'2007	Des'2008	Des'2009 *	Des'2010 *	2008/2007	2009/2008	2010/2009	2010/2007	2010/2007 (%)
Metal·lúrgia	368	342	565	523	-7,07	65,20	-7,43	155,00	42,12
Productes metàl·lics, exc. maquinària	6.898	6.395	5.431	5.157	-7,29	-15,07	-5,05	-1.741,00	-25,24
Productes informàtics i electrònics	958	946	391	391	-1,25	-58,67	0,00	-567,00	-59,19
Materials i equips elèctrics	930	875	477	460	-5,91	-45,49	-3,56	-470,00	-50,54
Maquinària i equips ncaa	2.531	2.487	2.234	2.074	-1,74	-10,17	-7,16	-457,00	-18,06
Vehícles de motor, remolcs i semiremolcs	534	494	422	393	-7,49	-14,57	-6,87	-141,00	-26,40
Altres materials de transport	324	326	245	220	0,62	-24,85	-10,20	-104,00	-32,10
SUBTOTAL INDÚSTRIA DEL METALL	12.543	11.865	9.765	9.218	-5,41	-17,70	-5,60	-3.325,00	-26,51
Venda i reparació de vehicles motor	7.942	7.763	6.832	6.729	-2,25	-11,99	-1,51	-1.213,00	-15,27
TOTAL METALL	20.485	19.628	16.597	15.947	-4,18	-15,44	-3,92	-4.538,00	-22,15

* A partir de l'any 2009 s'han produït canvis en la CCAE que afecta a la distribució de dades per subsectors.
Font: Departament d'Empresa i Ocupació.

Les quatre províncies catalanes es van veure afectades per la destrucció de teixit del sector del metall en 2007-2010.

Evolució de l'ocupació i del nombre d'empreses al sector del metall (indústria i venda i reparació de vehicles) de Catalunya segons províncies. 2007-2010

	Des'2007	Des'2008	Des'2009	Des'2010	2008/2007	2009/2008	2010/2009	2010/2007	2010/2007 (%)
Ocupació	298.603	277.016	224.961	214.690	-7,23	-18,79	-4,57	-83.913,00	-28,10
Barcelona	235.618	217.789	177.363	169.390	-7,57	-18,56	-4,50	-66.228,00	-28,11
Girona	24.667	23.144	18.964	18.427	-6,17	-18,06	-2,83	-6.240,00	-25,30
Lleida	13.876	13.022	10.361	9.770	-6,15	-20,43	-5,70	-4.106,00	-29,59
Tarragona	24.375	22.994	18.221	17.041	-5,67	-20,76	-6,48	-7.334,00	-30,09
No consta	67	67	52	62	0,00	-22,39	19,23	-5,00	-7,46

	Des'2007	Des'2008	Des'2009	Des'2010	2008/2007	2009/2008	2010/2009	2010/2007	2010/2007 (%)
Empreses	20.485	19.628	16.597	15.947	-4,18	-15,44	-3,92	-4.538,00	-22,15
Barcelona	15.131	14.445	12.299	11.783	-4,53	-14,86	-4,20	-3.348,00	-22,13
Girona	2.270	2.194	1.811	1.773	-3,35	-17,46	-2,10	-497,00	-21,89
Lleida	1.347	1.319	1.093	1.055	-2,08	-17,13	-3,48	-292,00	-21,68
Tarragona	1.737	1.670	1.394	1.336	-3,86	-16,53	-4,16	-401,00	-23,09

Berguedà, Anoia i Barcelonès són les comarques barcelonines més afectades per la destrucció de teixit del sector del metall en 2007-2010.

Evolució de l'ocupació i del nombre d'empreses al metall (indústria i venda i reparació de vehicles) de la província de Barcelona segons comarques. 2007-2010

Ocupació	Des'2007	Des'2010	2010/2007	2010/2007 (%)
Barcelonès	69.526	49.539	-19.987,00	-28,75
Vallès Occidental	54.677	38.135	-16.542,00	-30,25
Baix Llobregat	37.334	27.183	-10.151,00	-27,19
Vallès Oriental	24.963	19.035	-5.928,00	-23,75
Bages	11.257	8.201	-3.056,00	-27,15
Maresme	9.581	7.209	-2.372,00	-24,76
Osona	8.631	7.022	-1.609,00	-18,64
Alt Penedès	5.694	4.252	-1.442,00	-25,32
Anoia	4.821	3.308	-1.513,00	-31,38
Garraf	4.148	3.030	-1.118,00	-26,95
Berguedà	4.986	2.476	-2.510,00	-50,34
TOTAL	235.618	169.390	-66.228,00	-28,11

Empreses	Des'2007	Des'2010	2010/2007	2010/2007 (%)
Barcelonès	4.067	3.008	-1.059,00	-26,04
Vallès Occidental	3.480	2.763	-717,00	-20,60
Baix Llobregat	2.358	1.882	-476,00	-20,19
Vallès Oriental	1.642	1.365	-277,00	-16,87
Maresme	968	741	-227,00	-23,45
Bages	776	617	-159,00	-20,49
Osona	751	592	-159,00	-21,17
Alt Penedès	352	276	-76,00	-21,59
Anoia	331	248	-83,00	-25,08
Garraf	269	190	-79,00	-29,37
Berguedà	137	101	-36,00	-26,28
TOTAL	15.131	11.783	-3.348,00	-22,13

La indústria del metall va concentrar gairebé una quarta part dels ERO i més de la meitat dels treballadors afectats per ERO de tot Catalunya entre el 2007 i el 2010. Aquests es moderen el 2011.

Evolució dels ERO totals i de la indústria del metall a Catalunya. 2007-2011 (febrer)

	Gener-des. 2008	Gener-des. 2009	Gener-des. 2010	Total	Gener-feb. 2011
Expedients de Regulació d'Ocupació (ERO)					
Nombre ERO autoritzats en Indústria Metall	194	1.179	549	1.922	73
Nombre ERO autoritzats a Catalunya	861	3.981	3.215	8.057	544
% ERO Metall/Catalunya	22,5	29,6	17,1	23,9	13,4
Nombre de treballadors afectats per ERO en Indústria Metall	17.937	81.739	26.198	125.874	1.523
Nombre de treballadors afectats per ERO a Catalunya	30.223	142.357	63.268	235.848	6.988
% treballadors afectats Metall/Catalunya	59,3	57,4	41,4	53,4	21,8

Font: Departament d'Empresa i Ocupació.

La província de Barcelona va ser la més afectada pels ERO presentats a la indústria del metall durant el període 2007-2010.

Evolució dels ERO de la indústria del metall de Catalunya segons províncies. 2007-2011 (febrer)

Expedients de Regulació d'Ocupació (ERO)	Gener-des. 2008	Gener-des. 2009	Gener-des. 2010	Total	Gener-feb. 2011
Barcelona	177	1.014	497	1.688	70
Girona	5	82	22	109	0
Lleida	5	19	8	32	0
Tarragona	7	64	22	93	3
TOTAL	194	1.179	549	1.922	73

El comerç exterior de la indústria del metall va créixer el 2010, sobretot en exportacions, i el dèficit caigué un 13,2%, cosa que continua el 2011.

Evolució del comerç exterior de la indústria del metall de Catalunya. 2009-2010

Exportacions	2009	2010	2010/2009 (%)
Metal·lúrgia i productes metàl·lics	2.401.214,88	3.162.400,00	31,70
Maquinària i equips mecànics	2.789.220,63	3.123.927,10	12,00
Màquines d'oficina, instruments precisió i òptica	654.519,12	732.406,90	11,90
Equips elèctrics i electrònics	3.318.608,68	3.594.053,20	8,30
Vehicles de motor i altres materials de transport	6.927.632,17	7.772.803,30	12,20
Indústria del Metall	16.093.204,49	18.387.600,50	14,26
TOTAL CATALUNYA	41.151.398,73	48.599.801,90	18,10

Importacions	2009	2010	2010/2009 (%)
Metal·lúrgia i productes metàl·lics	3.088.407,40	3.755.503,40	21,60
Maquinària i equips mecànics	3.578.433,21	3.803.874,50	6,30
Màquines d'oficina, instruments precisió i òptica	2.572.834,81	2.837.836,80	10,30
Equips elèctrics i electrònics	4.855.550,45	5.918.916,00	21,90
Vehicles de motor i altres materials de transport	7.817.152,14	7.121.425,60	-8,90
Indústria del Metall	21.912.378,02	23.437.556,30	6,96
TOTAL CATALUNYA	58.782.025,35	67.246.637,00	14,40

Després del descens de la inversió de la indústria del metall del 28,6% del 2009 i del 10,6% del 2010, es preveu que el 2011 s'incrementi un 5,8%.

Evolució de la inversió a la indústria del metall i a altres sectors de Catalunya. 2010-2011 (% variació interanual)

Inversió industrial	2009/2008			2010/2009			2011/2010		
	Petites/Mitjanes	Grans	TOTAL	Petites/Mitjanes	Grans	TOTAL	Petites/Mitjanes	Grans	TOTAL
Metal·lúrgia i altres productes metàl·lics	-29,0	-23,9	-28,1	-11,3	-52,3	-23,2	25,3	9,1	20,6
Maquinària i material elèctric	-41,9	-38,1	-39,3	-33,3	-13,5	-26,1	2,8	38,8	15,9
Indústria de l'automòbil	-18,7	-24,3	-23,2	-14,1	-8,6	-9,0	1,2	2,7	2,6
Indústries de béns d'equipament	-29,8	-23,5	-29,2	-6,6	23,9	1,1	7,2	-17,5	1,0
Indústries de béns de consum durador	-19,4	-38,7	-31,5	26,9	-35,4	-17,3	3,6	-1,2	0,2
TOTAL INDÚSTRIA METALL	-28,3	-28,9	-28,6	-11,3	-10,1	-10,6	11,1	1,7	5,8
TOTAL INDÚSTRIA (16 SECTORS)	-23,4	-21,2	-22,4	0,2	-16,5	-7,2	-5,9	5,9	-0,7
Indústria de l'energia i l'aigua	18,0	-16,2	-10,9	22,7	-24,0	-1,6	-26,8	16,3	-4,4
Química bàsica, cautxú i materials plàstics	-34,3	-24,4	-31,9	9,2	-24,1	1,1	-0,5	12,0	2,6
Materials de construcció	-4,4	-8,4	-4,9	1,6	-9,1	-1,1	-29,3	11,1	-19,0

Font: Departament d'Empresa i Ocupació.

Enquesta al sector del metall

Perfil de l'enquesta

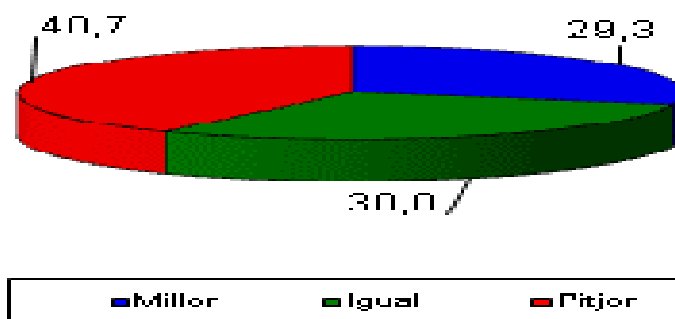
Tramesa d'un qüestionari a totes les empreses del metall de Catalunya, per tal de conèixer la situació actual del sector en comparació al 2009 i al 2010 i realitzar propostes d'actuació.

- Mostra: 596 respostes.
- Període: Primer trimestre del 2011.

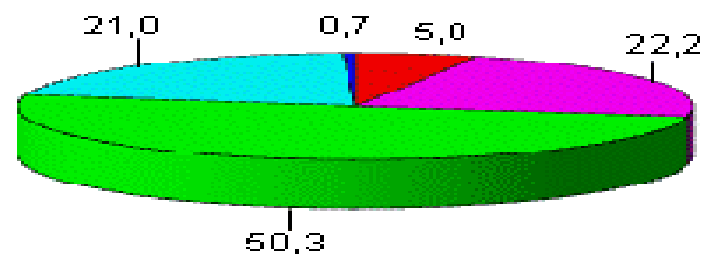
Evolució durant el 2010 i el 2011

- Durant el **2010** un **40,7%** de les empreses va patir un **empitjorament** en la seva evolució respecte del 2009, mentre que un **29,3%** va registrar una millora.
- Durant el **2011** un **50,3%** de les empreses preveu un **estancament** de la seva evolució, mentre que un **28,0%** anticipa una evolució negativa (5,8% molt negativa) i un **21,7%** una marxa positiva (0,7% molt positiva).

Quina ha estat l'evolució de les empreses durant el 2010 en comparació al 2009? (% sobre el total d'empreses)



Quina previsió fa sobre l'evolució de l'empresa durant el 2011? (% sobre el total d'empreses)



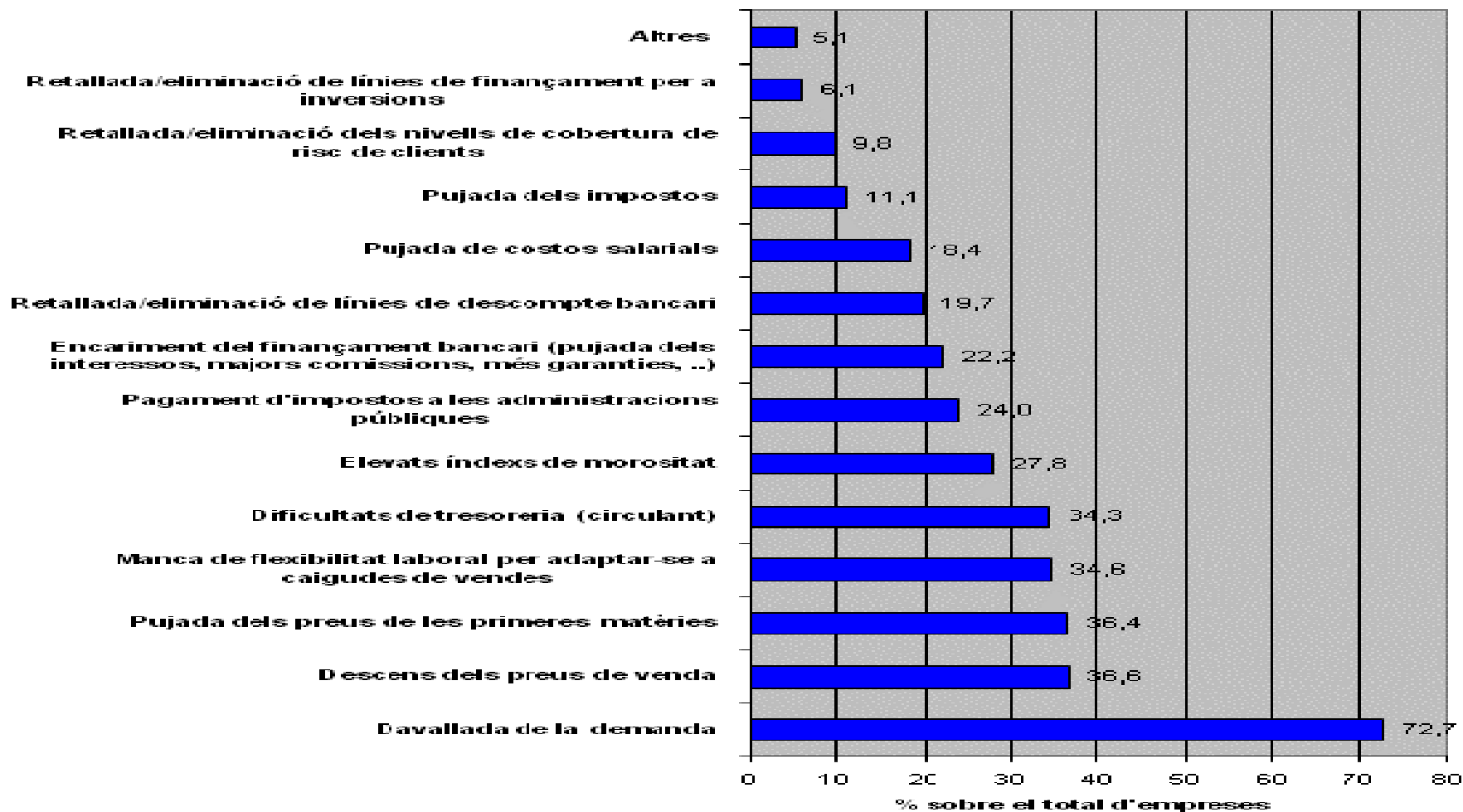
Molt negativa Negativa Estancament Positiva Molt positiva

Principals problemes actuals del metall

- Un 72,7% de les empreses del sector del metall pateix una **davallada de la demanda** (86,2% a l'enquesta del 2009).

- **Altres problemes** importants del sector són:
 - Descens dels preus de venda (36,6%) (29,1% el 2009).
 - Pujada dels preus de primeres matèries (36,4%).
 - Dificultats de tresoreria (34,3%) (47,6% el 2009).
 - Elevats índexs de morositat (27,8%) (52,4% el 2009).

Quins son els principals problemes de les empreses en l'actualitat?

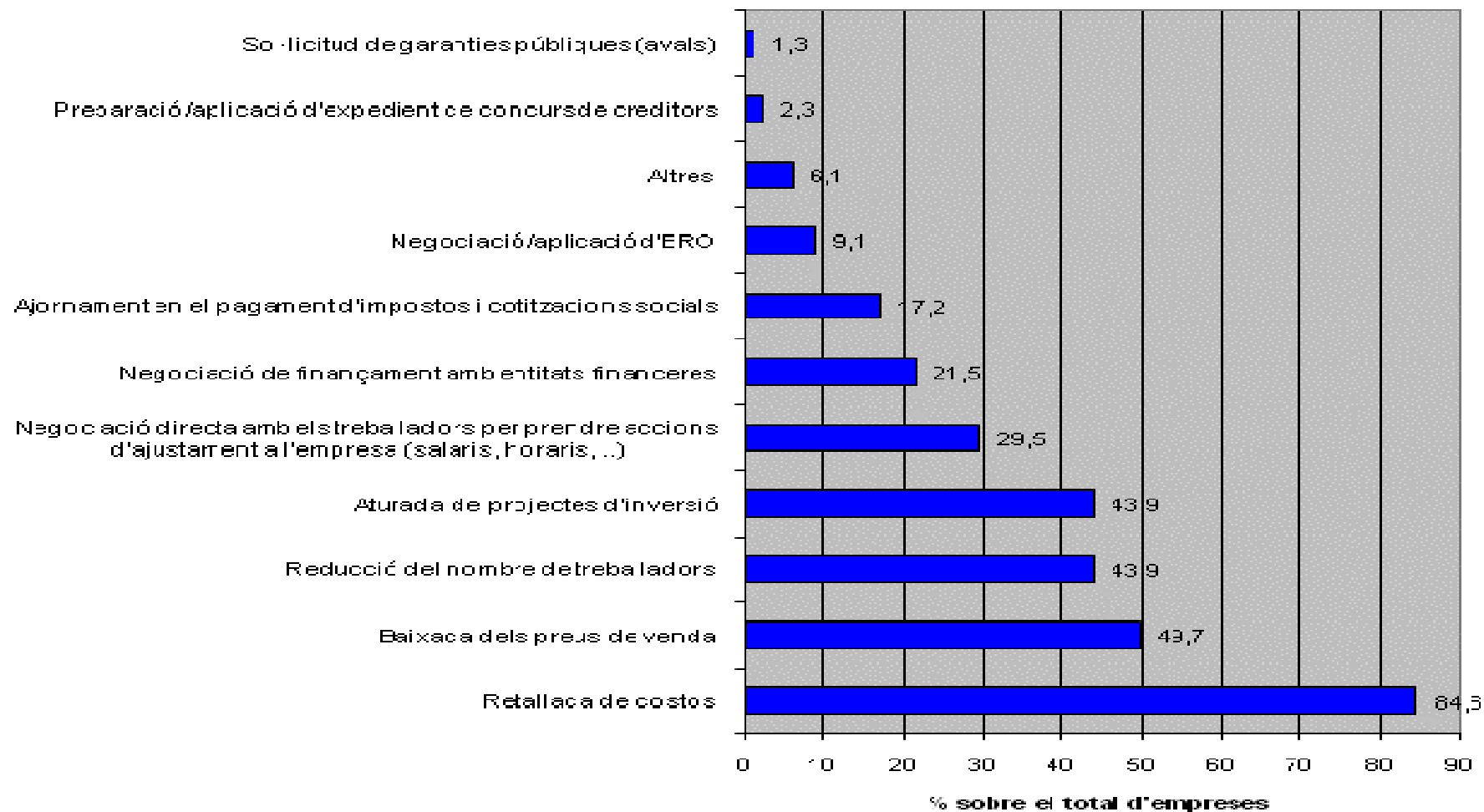


Principals mesures que estan prenent les empreses

- Un 84,6% de les empreses del sector del metall està **retallant costos** (82,1% a l'enquesta del 2009).

- **Altres mesures** importants són:
 - **Baixada dels preus** de venda (49,7%) (47,1% el 2009).
 - **Reducció** del nombre de **treballadors** (43,9%) (54,1% el 2009).
 - **Aturada** dels projectes d'**inversió** (43,9%) (41,0% el 2009).

Quines mesures està prenent l'empresa per a fer front a l'actual situació de crisi?

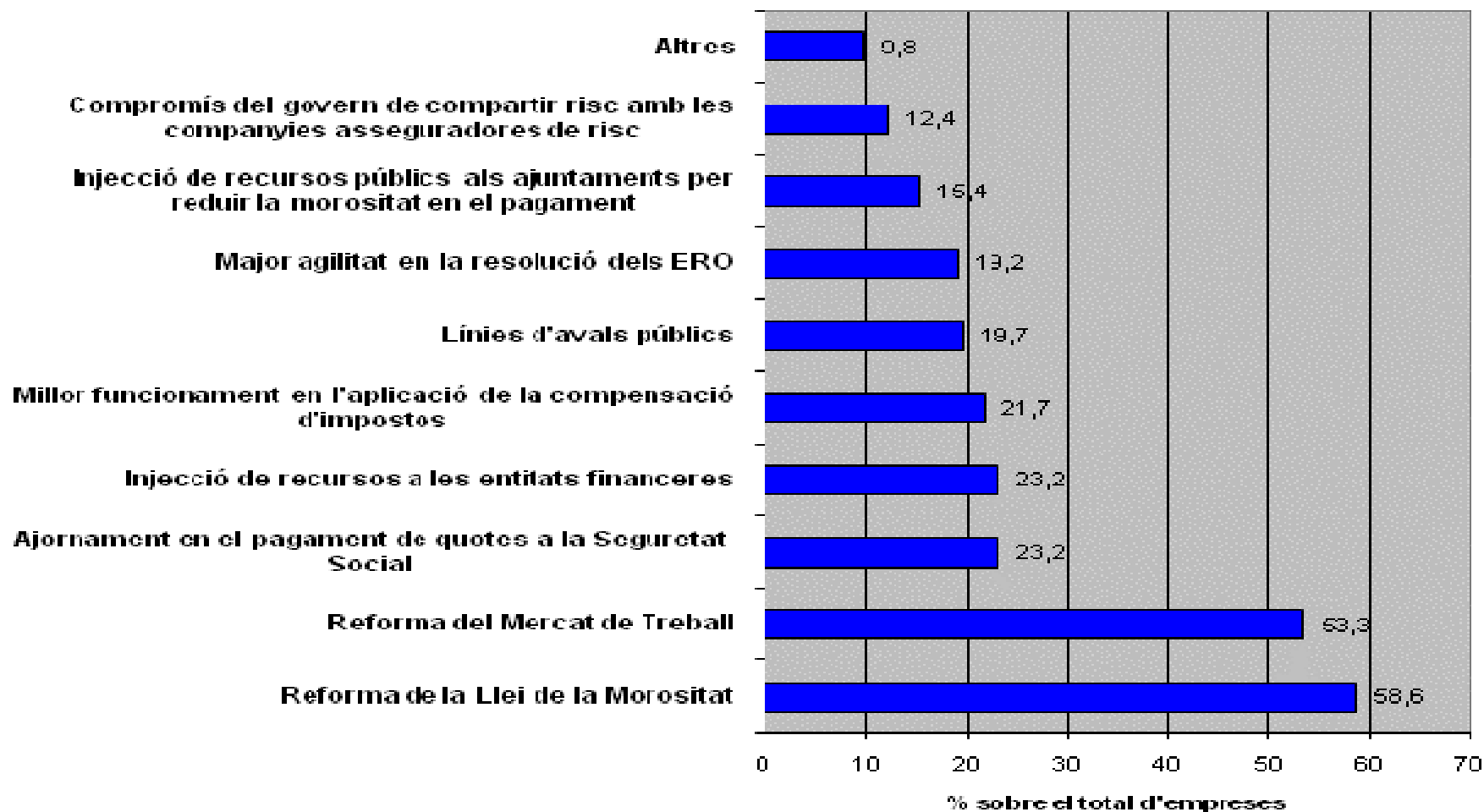


Valoració de les mesures de les AAPP

- **Mesures amb majors efectes positius** actuals o previstos:
 - **Reforma de la Llei de Morositat** (58,6%) (41,3% el 2009).
 - **Reforma del Mercat de Treball** (53,3%).

- **Altres mesures** amb efectes positius són:
 - Ajornament en el **pagament de quotes a SS** (23,2%) (21,8% el 2009).
 - Injecció de **recursos a les entitats financeres** (23,2%) (13,6% el 2009).
 - Millor funcionament en l'aplicació de la **compensació d'impostos** (21,7%) (15,9% el 2009).

Quines de les següents mesures de les AAPP estant tenint o tindran algun efecte positiu sobre les empreses?



Accions que demanen les empreses a la Generalitat

- **Principals prioritats del nou govern de la Generalitat:**
 - **Reducció de les càrregues socials de les empreses** (SS, absentisme,) (69,9%).
 - **Introducció de més flexibilitat en el mercat laboral** (55,8%).
 - **Reducció dels impostos i taxes que afecten a la competitivitat de les empreses** (Impost de Societats, ...) (54,0%).

- **Altres prioritats** a destacar són:
 - **Reducció de l'estructura del sector públic** (28,3%).
 - **Creació de línies de garanties públiques directament per a les empreses** (23,2%).

Quines haurien de ser les prioritats del nou govern de la Generalitat pel que fa la indústria i el sector del metall?

